

# پروتکل مدیریت درمان برخورد با بیمار درد قفسه سینه

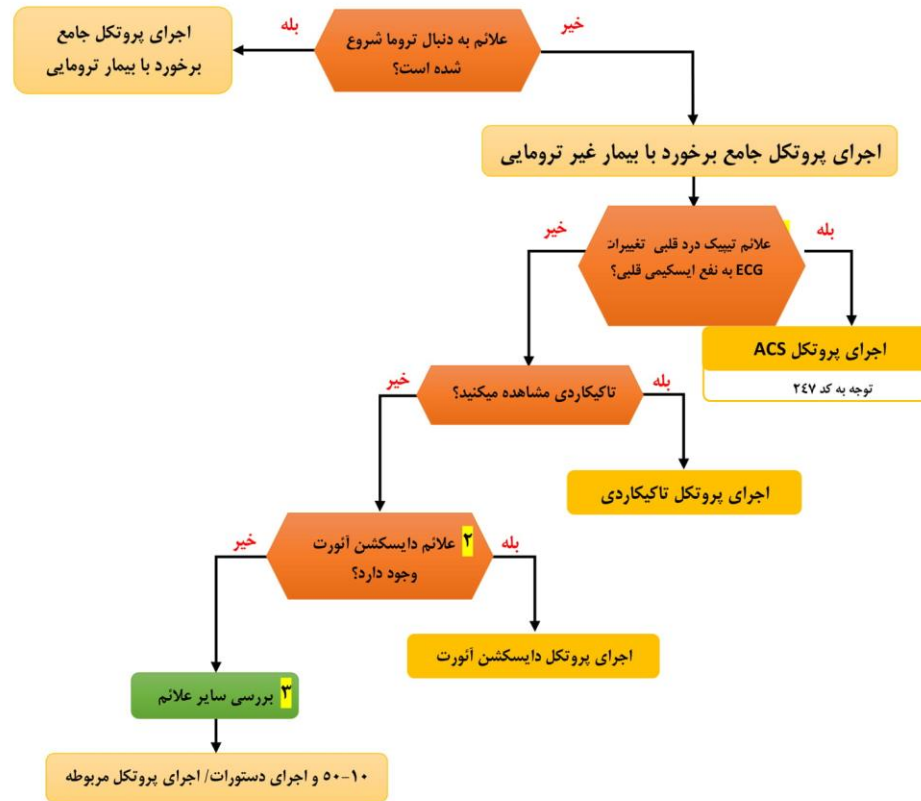




## درد قفسه سینه

ویرایش

مرداد ۱۳۹۹



توجه به علائم به ویژه:

- آمبولی ریه
- پنوموتوراکس
- مشکلات اسکلتی عضلانی

- درد شدید خنجری و ناگهانی در قفسه سینه با انتشار پشت بین شانه ها
- کاهش هوشیاری
- درد، بی حسی و یا ضعف در پاها و بازوها
- کوتاهی تنفس یا دشواری در تنفس
- دشواری در صحبت کردن یا کلام منقطع
- تهوع / استفراغ
- تعریق
- اختلاف فشار سیستولیک بین دو دست بیش از 10mmHg

- درد فشارنده قفسه سینه
- درد انتشاری به فک پایین، کتف و دست چپ
- افزایش درد با فعالیت
- علائم به نفع ACS:
  - تعریق
  - تنگی نفس
  - احساس ضعف و گیجی
  - تهوع / استفراغ

## درد قفسه سینه

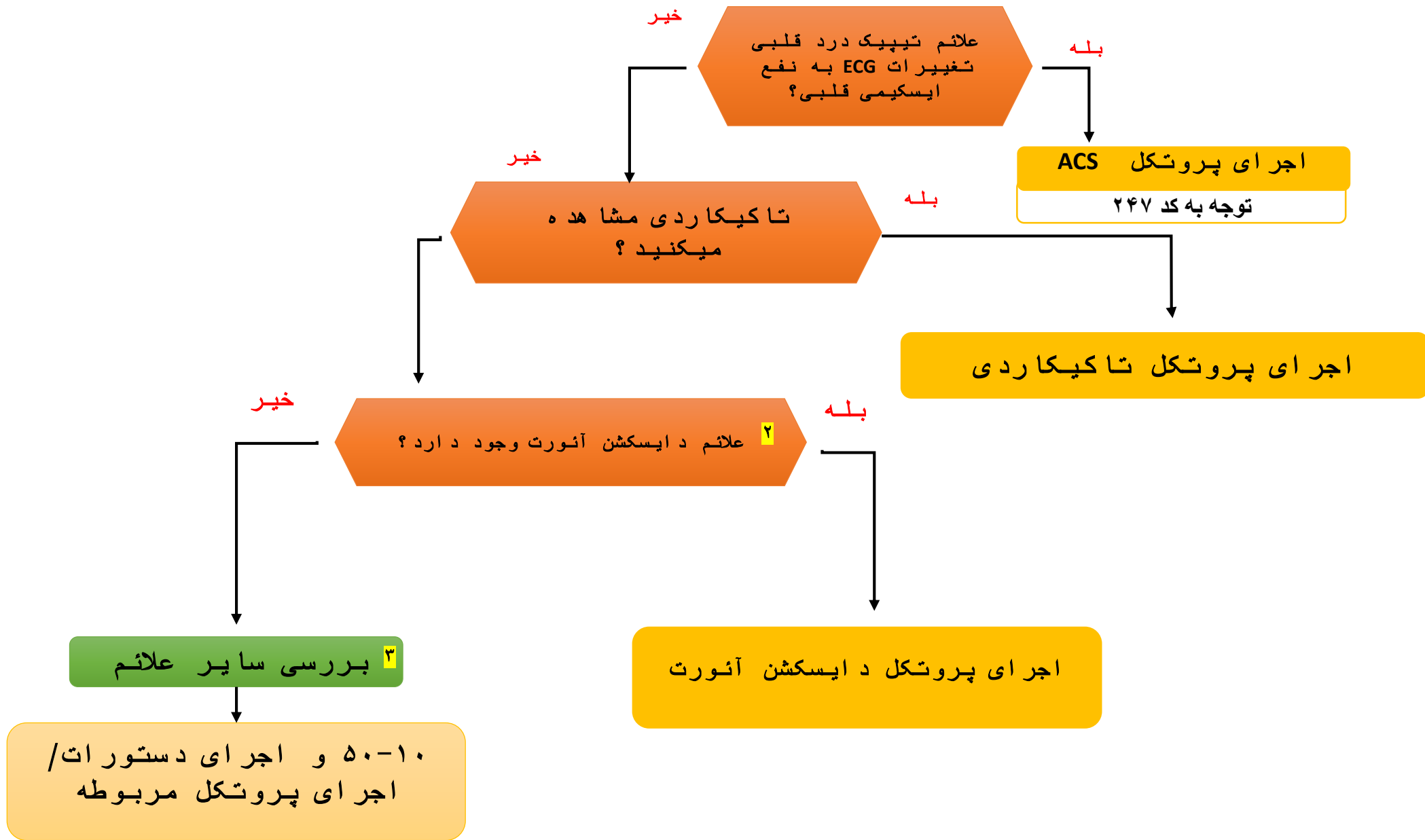
علائم به دنبال  
تروما شروع شده  
است؟

**بله**

اجرای پروتکل جامع برخورد  
با بیمار ترومایی

**خیر**

اجرای پروتکل جامع برخورد با  
بیمار غیر ترومایی



## توجه به علائم به ویژه:

- آمبولی ریه
- پنوموتوراکس
- مشکلات اسکلتی عضلانی

➤ درد شدید خنجری و ناگهانی  
در قفسه سینه با انتشار پشت  
بین شانه ها

➤ کاهش هوشیاری

➤ درد، بی حسی و یا ضعف در  
پاها و بازوها

➤ کوتاهی تنفس یا دشواری در  
تنفس

➤ دشواری در صحبت کردن یا کلام  
منقطع

➤ تهوع / استفراغ

➤ تعریق

➤ اختلاف فشار سیستولیک بین دو  
دست بیش از 10mmHg

- درد فشارنده قفسه سینه
- درد انتشاری به فک  
پایین، کتف و دست چپ
- افزایش درد با فعالیت
- علائم به نفع ACS :
- تعریق
- تنگی نفس
- احساس ضعف و گیجی
- تهوع / استفراغ