

پروتکل مدیریت درمان بر خورد با بیمار مبتلا به کاهش سطح هوشیاری

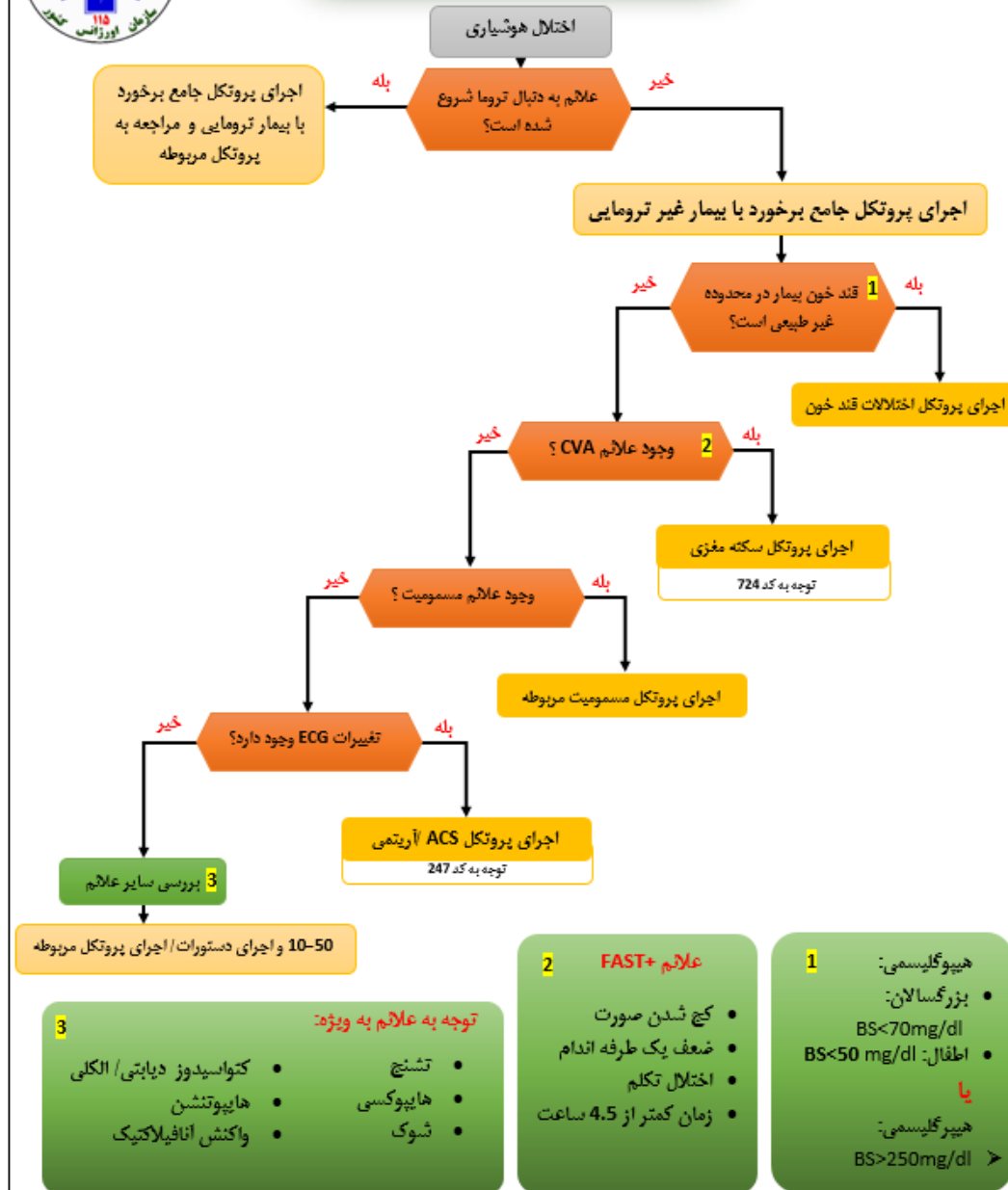




اختلال هوشیاری

ویرایش

مرداد 1399



اختلال هوشیاری

اختلال هوشیاری

علائم به دنبال تروما شروع شده است؟

بله

اجرای پروتکل جامع برخورد با بیمار ترومایی و مراجعه به پروتکل مربوطه

خیر

اجرای پروتکل جامع برخورد با بیمار غیر ترومایی

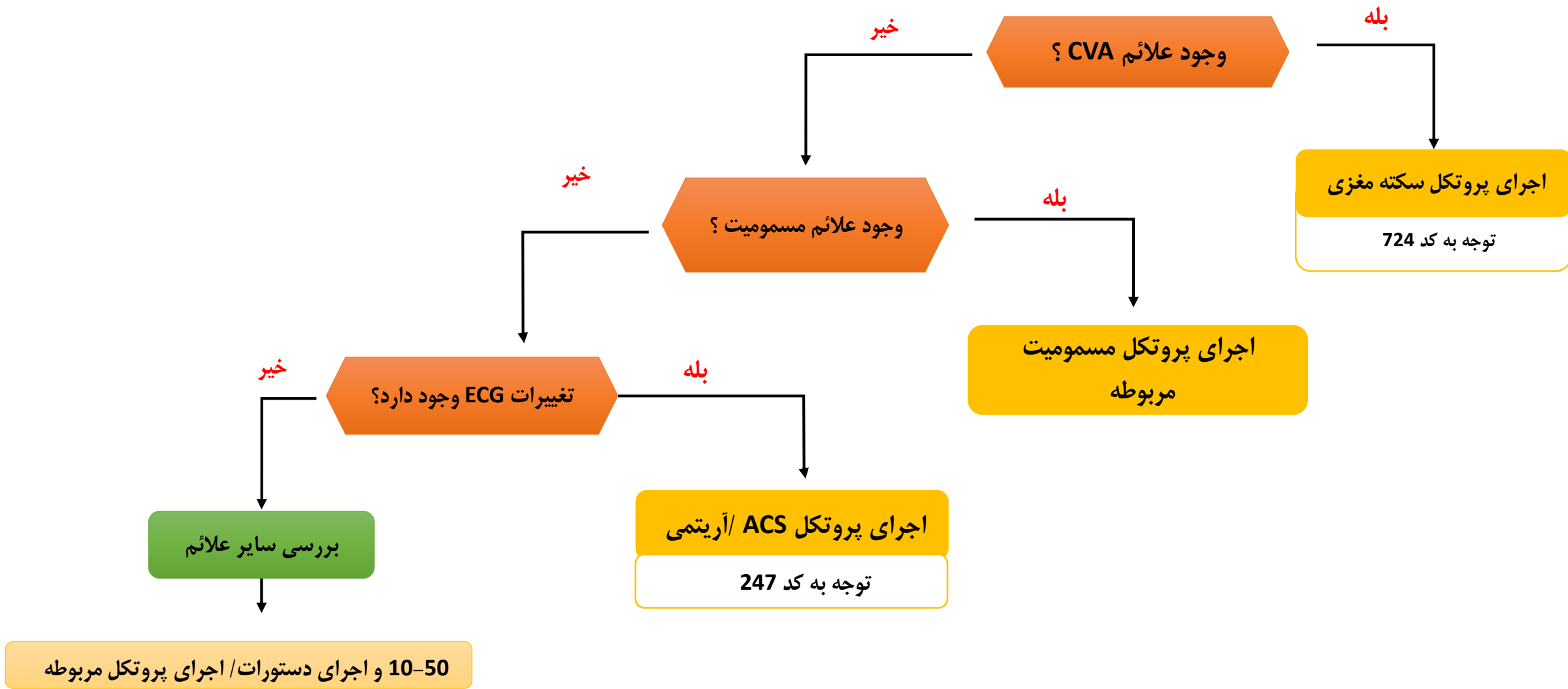
قند خون بیمار در محدوده غیر طبیعی است؟

بله

اجرای پروتکل اختلالات قند خون

خیر

وجود علائم CVA؟



توجه به علائم به ویژه:

تشنج
هایپوکسی
شوک

کتواسیدوز دیابتی / الکلی
هایپوتنشن
واکنش آنافیلاکتیک

علائم FAST+

- کج شدن صورت
- ضعف یک طرفه اندام
- اختلال تکلم
- زمان کمتر از ۴.۵ ساعت

هیپوگلیسمی:

بزرگسالان:

BS < 70 mg/dl

اطفال: BS < 50 mg/dl

یا

هیپرگلیسمی:

BS > 250 mg/dl