

پروتکل مدیریت درمان برخورد با بیمار مبتلا به تنگی نفس

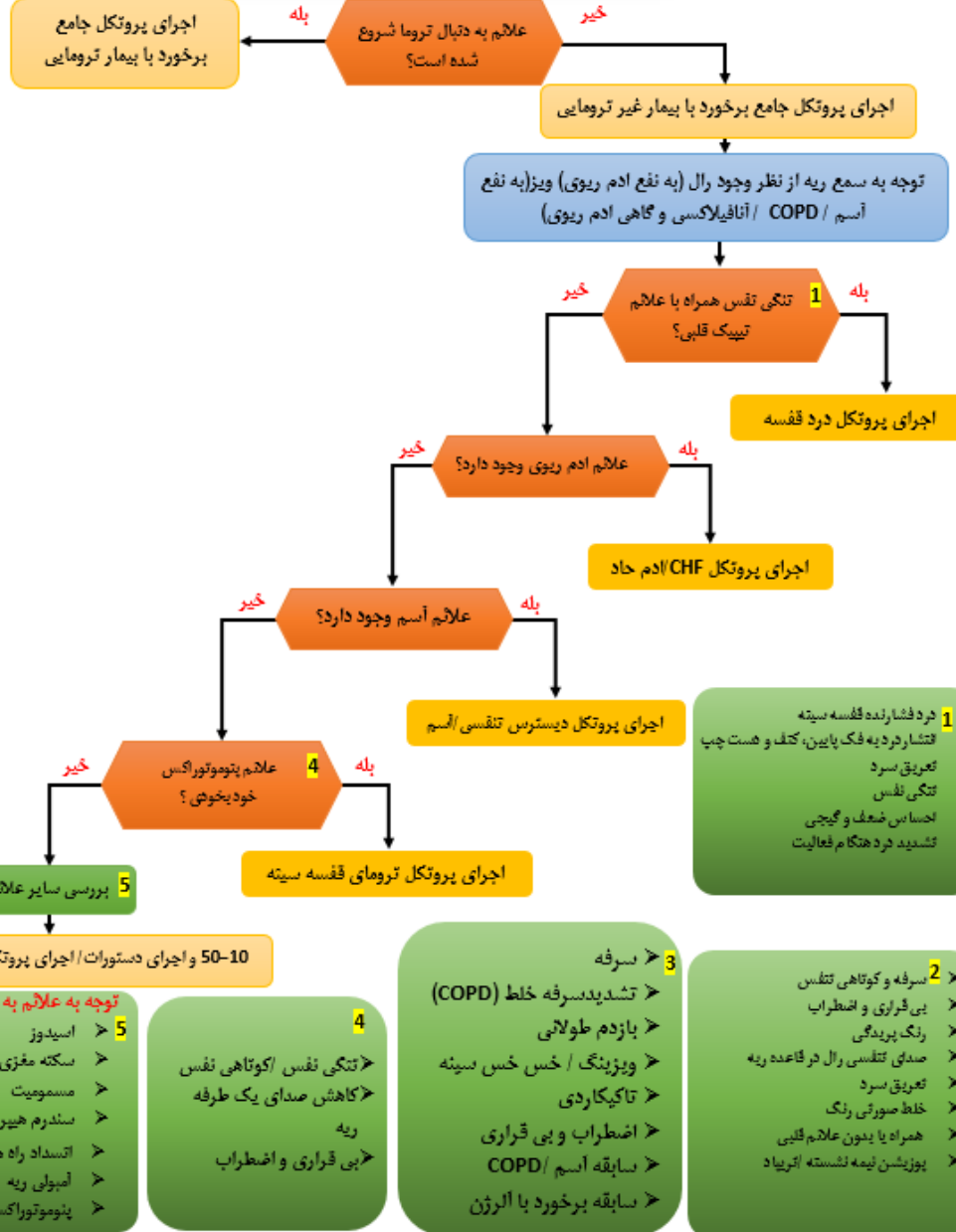




تنگی نفس

ویرایش

مرداد 1399



- 1** درد فشارنده قفسه سینه
- انتشار درد به فک پایین، کتف و هست چپ
 - تعریق سرد
 - تنگی نفس
 - احساس ضعف و گیجی
 - تشدید درد هنگام فعالیت

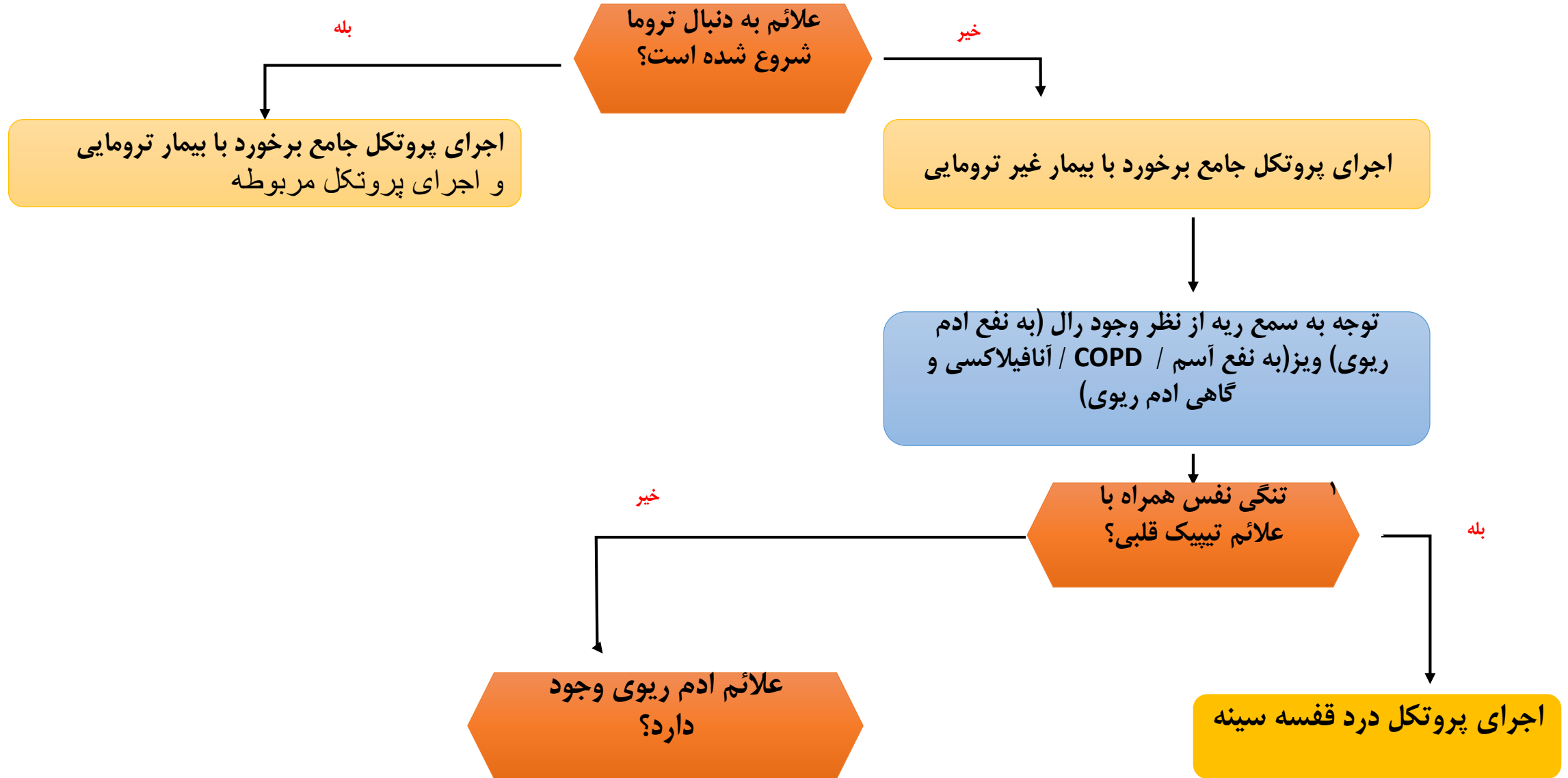
- 2** سرفه و کوتاهی تنفس
- بی قراری و اضطراب
 - رنگ پرده گی
 - صدای تنفسی رال در قاعده ریه
 - تعریق سرد
 - خلط صورتی رنگ
 - همراه یا بدون علائم قلبی
 - پوزیشن نیمه نشسته افزایش

- 3** سرفه
- تشدید سرفه خلط (COPD)
 - بازدم طولانی
 - ویزینگ / خس خس سینه
 - تاکیکاردی
 - اضطراب و بی قراری
 - سابقه آسم / COPD
 - سابقه برخورد با آلرژن

- 4**
- تنگی نفس / کوتاهی نفس
 - کاهش صدای یک طرفه ریه
 - بی قراری و اضطراب

- 5** توجه به علائم به ویژه:
- اسیدوز
 - سکته مغزی
 - مسمومیت
 - سندرم هیپروتنتیلیاسیون
 - اتسداد راه هوایی
 - آمبولی ریه
 - پنوموتوراکس

تنگی نفس



علائم ادم ریوی وجود دارد؟

بله

اجرای پروتکل CHF/ادم حاد ریة

خیر

علائم آسم وجود دارد؟

بله

اجرای پروتکل دیسترس تنفسی/آسم

خیر

علائم پنوموتوراکس خود بخودی؟

بله

اجرای پروتکل ترومای قفسه سینه

خیر

بررسی سایر علائم

۵۰-۱۰ و اجرای دستورات/ اجرای پروتکل مربوطه

- درد فشارنده قفسه سینه
- انتشاردرد به فک پایین، کتف و دست چپ
- تعریق سرد
- تنگی نفس
- احساس ضعف و گیجی
- تشدید درد هنگام فعالیت

شواهد ادم ریوی:

- سرفه و کوتاهی تنفس
- بی قراری و اضطراب
- رنگ پریدگی
- صدای تنفسی رال (و گاهی ویز) در قاعده ریه
- تعریق سرد
- خلط صورتی رنگ
- همراه یا بدون علائم قلبی
- پوزیشن نیمه نشسته / تریپاد

شواهد آسم / COPD:

- سرفه
- تشدید سرفه خلط (COPD)
- بازدم طولانی
- ویزینگ / خس خس سینه
- تاکیکاردی
- اضطراب و بی قراری
- سابقه آسم / COPD
- سابقه برخورد با آلرژن

شواهد پنوموتوراکس خودبخودی:

- تنگی نفس / کوتاهی نفس
- کاهش صدای یک طرفه ریه
- بی قراری و اضطراب

توجه به علائم به ویژه:

- اسیدوز
- سکته مغزی
- مسمومیت
- سندرم هیپرونتیلیاسیون
- انسداد راه هوایی
- آمبولی ریه
- پنوموتوراکس