

پروتکل انتقال بیمار





پروتکل انتقال بیماران غیر ترومایی

انتقال به آمبولانس

خط مسیر

- CBR
- بوزنشن مناسب (بیمه تشسته مگر در موارد نیازمند اجیا)
- برقراری خط وریدی در صورتی که قبلا انجام نشده است
- کنترل علائم حیاتی هر 15 دقیقه (در بیماران بدحال هر 5 دقیقه)
- مانیٹورینگ و پایش مداوم بیمار
- اکسیژن درمانی
- درمان های فوری طبق علائم بیمار (مراجعه به پروتکل مربوطه)
- مشاوره پزشکی (به جز پروتکل کلابین و مواردی که در صحنه انجام شده است)
- شرح حال کامل
- معاینات تکمیلی

آیا بیمار در وضعیت بحرانی قرار دارد؟

بله

خیر

انتقال به نزدیک ترین مرکز درمانی

تحويل در اتاق اجیا به پزشک اورژانس

قطع عضو
انتقال به مرکز پیوند

سایر
تحويل به پرستار تریژ
بیمارستان

724
انتقال به CT Scan و تحويل
به کد اسرک بیمارستان

247
انتقال به کت لب بیمارستان



✓ اکسیژن درمانی با نازل کاتولا و در صورت $O_2sat < 95\%$ استفاده از وسایل با فشار اکسیژن بالاتر

✓ در صورتی که بیمارستان های 247 و 724 در شهر وجود ندارد انتقال به بیمارستان عمومی و تحويل به پزشک اورژانس و در صورت امکان استفاده از انتقال هوایی

✓ در صورتی که مرکز پیوند در شهرستان مربوطه وجود دارد و شرایط بالینی بیمار اجازه می دهد به آن مرکز منتقل گردد. در صورتی که این امکان وجود ندارد انتقال هوایی به مرکز پیوند صورت پذیرد و در صورت عدم امکان انتقال هوایی به مرکز ترومای شهرستان منتقل گردد.

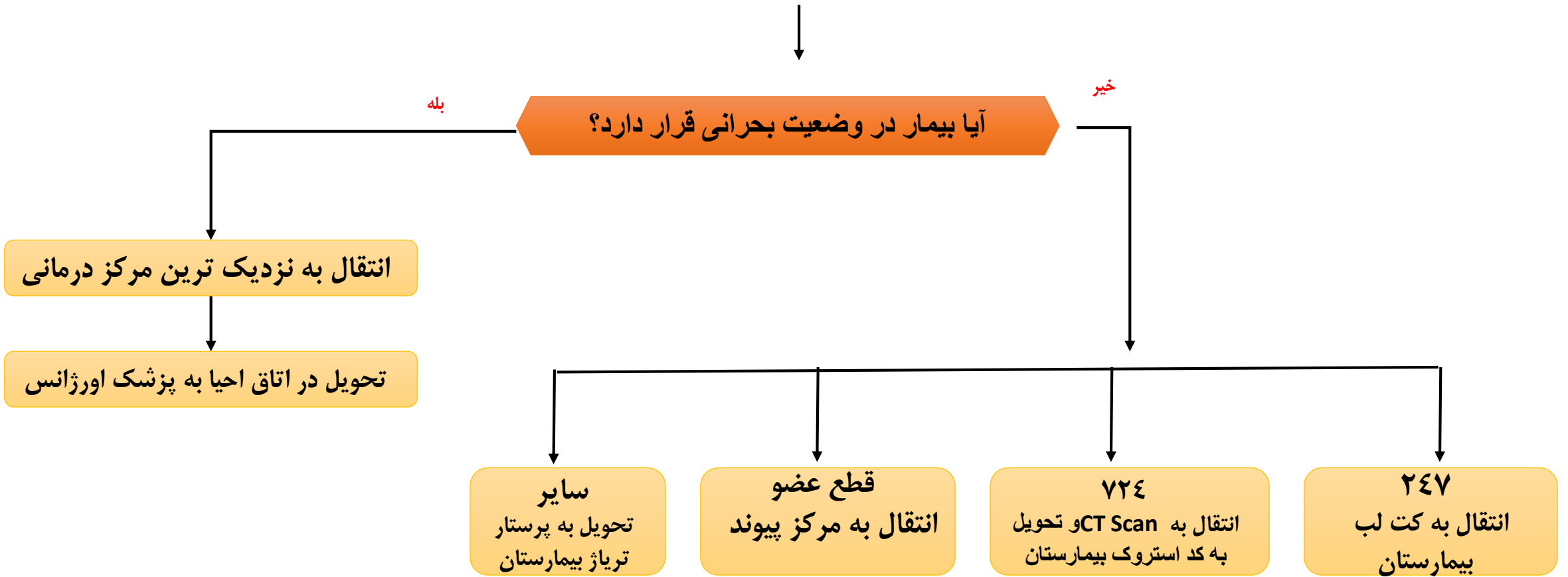
پروتکل انتقال بیماران غیر ترومایی

انتقال به آمبولانس

طی مسیر

CBR

پوزیشن مناسب (نیمه نشسته مگر در موارد نیازمند احیا)
برقراری خط وریدی در صورتی که قبلاً انجام نشده است
کنترل علائم حیاتی هر ۱۵ دقیقه (در بیماران بدحال هر ۵ دقیقه)
مانیتورینگ و پایش مداوم بیمار
اکسیژن درمانی
درمان های فوری طبق علائم بیمار (مراجعه به پروتکل مربوطه)
مشاوره پزشکی (به جز پروتکل آفلاین و مواردی که در صحنه انجام شده است)
شرح حال کامل
معاینات تکمیلی



اکسیژن درمانی با نازال کانولا و در صورت $O_2\text{sat} < 95\%$ استفاده از وسایل با فشار اکسیژن بالاتر
در صورتی که بیمارستان های ۲۴۷ و ۷۲۴ در شهر وجود ندارد انتقال به بیمارستان عمومی و تحویل به پزشک اورژانس و در صورت
امکان استفاده از انتقال هوایی
در صورتی که مرکز پیوند در شهرستان مربوطه وجود دارد و شرایط بالینی بیمار اجازه می دهد به آن مرکز منتقل گردد. در صورتی که این امکان وجود
ندارد انتقال هوایی به مرکز پیوند صورت پذیرد و در صورت عدم امکان انتقال هوایی به مرکز ترومای شهرستان منتقل گردد.